

## EVM026-150 Bath mixer

---

EVM026 Chrome

---

EVM026 Chrome - 9418730  
EVM026 Matte Black - 9420360  
EVM026 Brass - 9418675  
EVM026 Copper - 9418888  
EVM026 Bronze - 9425935  
EVM026 Black Chrome - 9419331  
EVM026 Honey Gold - 9419332  
EVM026 Brushed Black Chrome - 9423065  
EVM026 Brushed Platinum - 9421389  
EVM026 Ascot Grey - 9423064

---

Bruse- og badekarmatur med tryk- og termostatstyret,  
med svingbar tud inkl. håndbruser og bruseslange.



## Rengøring

Tør overfladen af med en blød klud og lunkent vand og eventuelt med en sæbeopløsning. Undgå alkaliske, syrebegrænsende eller slibende rengøringsmidler.

Messing er et materiale, der over tid får en smuk patina, men kan poleres med messinggips. Kobber får også patina, men bør ikke poleres. De andre skinnende overflader bevarer deres glans, og Honey Gold får sin dybde på 2-3% ægte guld.

## Afkalkning

Jetopsamlere og brusebadhåndtag skal kalkes regelmæssigt ved at placere dem i et eddike bad i et par timer. Hvis der opstår kalkpletter, skal du bruge eukalyptusolie og en blød klud.

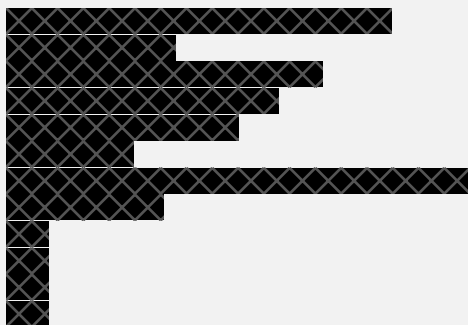
## Smøring

Smør kun med silikonefedt.

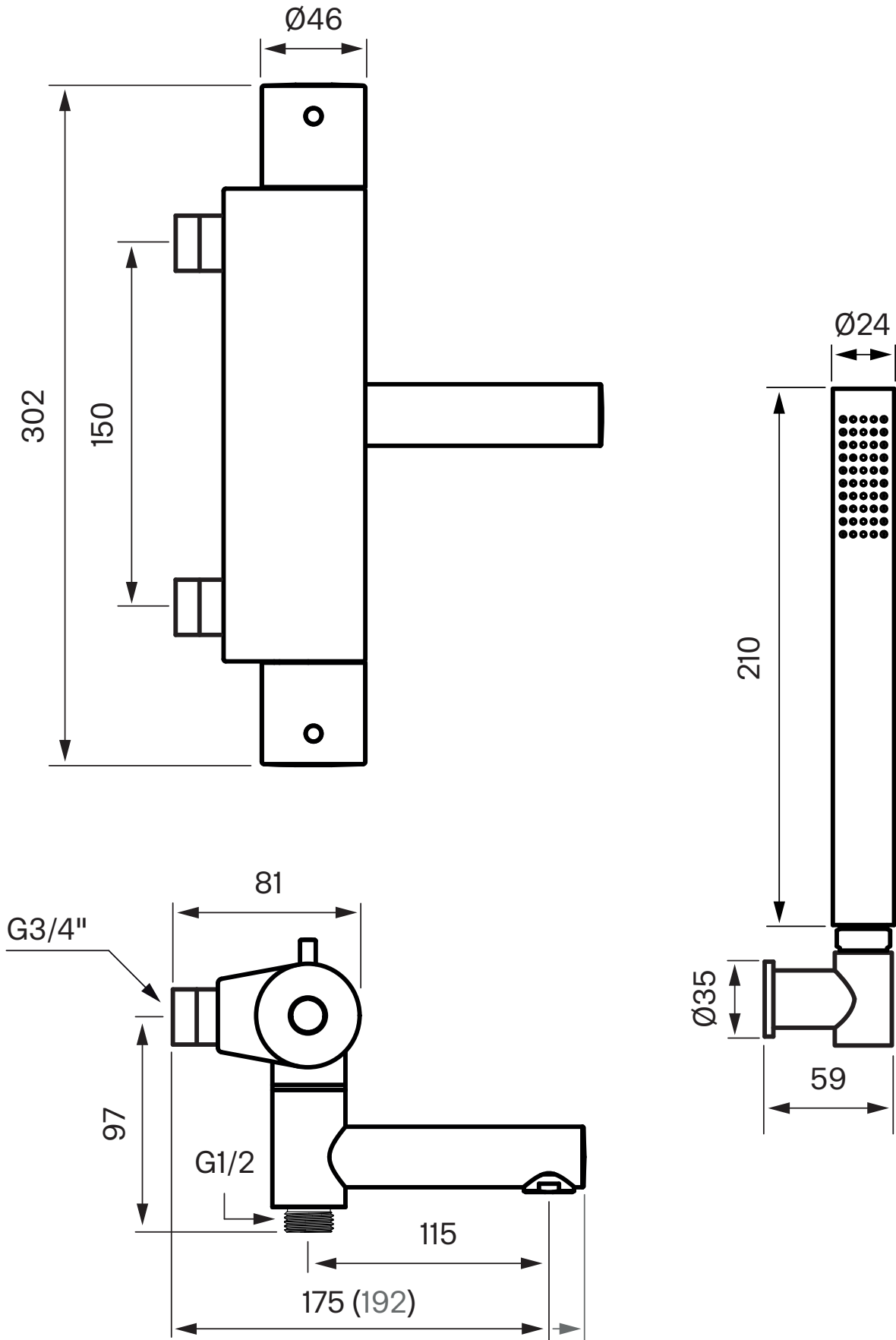
## Vedligeholdelse

Besøg vores YouTube-kanal, hvor der er instruktionsvideoer til udskiftning af keramikindsatsen, ændring af oversætter og mere.

---

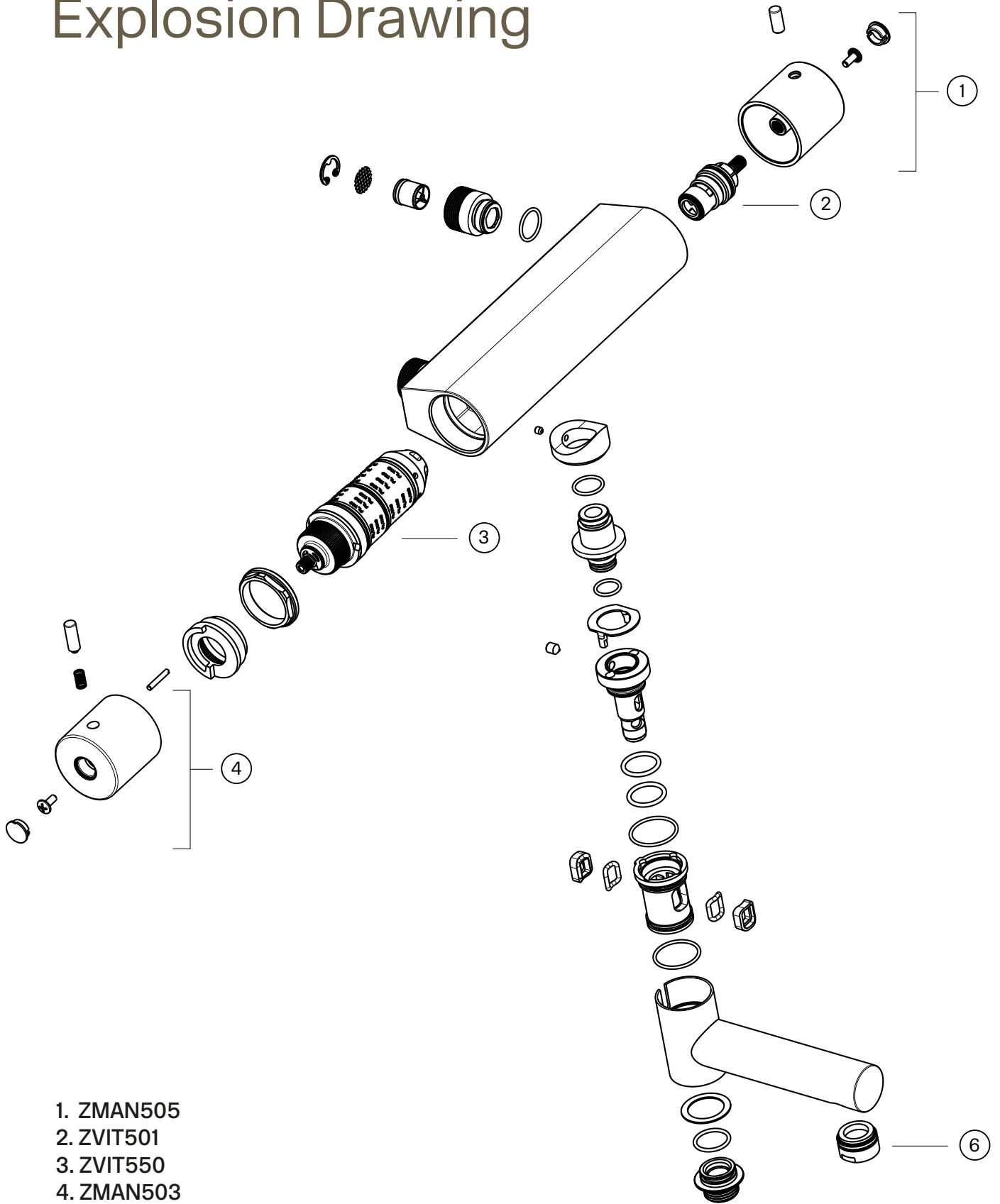


# Tapwell



# Tapwell

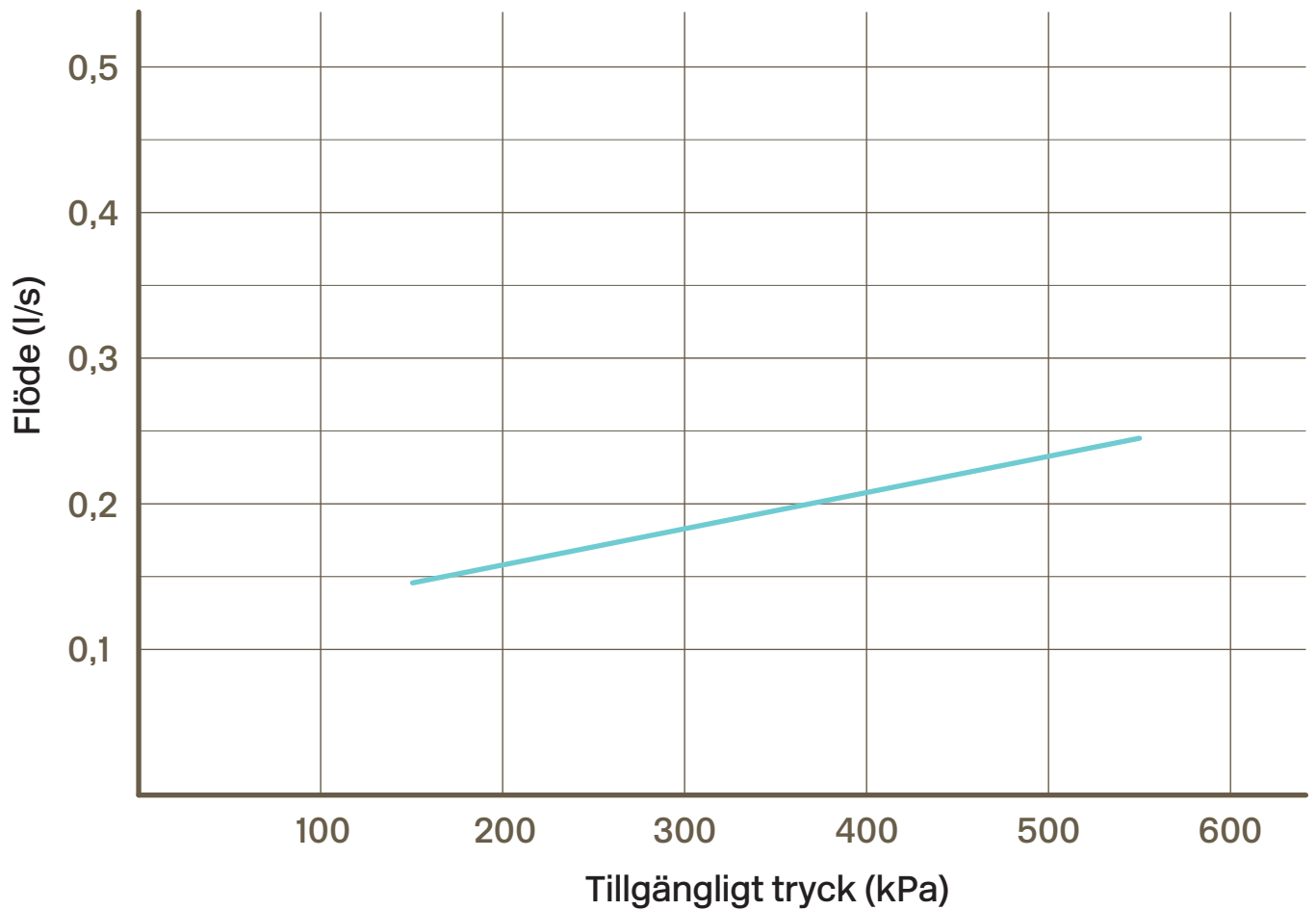
## Explosion Drawing



- 1. ZMAN505
- 2. ZVIT501
- 3. ZVIT550
- 4. ZMAN503

# Tapwell

## Flödesdiagram och specifikationer



— = Blandad temperatur

### EVM 022

Dusch- och badkarsblandare med termostat