

ARM980 Kitchen mixer

ARM980 Chrome

ARM980 Chrome - 9423496
ARM980 Matte Black - 9423608
ARM980 Brass - 9423609
ARM980 Copper - 9423607
ARM980 Bronze - 9424273
ARM980 Graphite - 9426067
ARM980 Platinum - 9426054
ARM980 Black Chrome - 9423604
ARM980 Honey Gold - 9423606
ARM980 Brushed Black Chrome - 9424274
ARM980 Brushed Honey Gold - 9424275
ARM980 Brushed Platinum - 9423605
ARM980 Ascot Grey - 9424276

Køkkenarmatur



Rengøring

Tør overfladen af med en blød klud og lunkent vand og eventuelt med en sæbeopløsning. Undgå alkaliske, syrebegrænsende eller slibende rengøringsmidler.

Messing er et materiale, der over tid får en smuk patina, men kan poleres med messinggips. Kobber får også patina, men bør ikke poleres. De andre skinnende overflader bevarer deres glans, og Honey Gold får sin dybde på 2-3% ægte guld.

Afkalkning

Jetopsamlere og brusebadhåndtag skal kalkes regelmæssigt ved at placere dem i et eddike bad i et par timer. Hvis der opstår kalkpletter, skal du bruge eukalyptusolie og en blød klud.

Smøring

Smør kun med silikonefedt.

Vedligeholdelse

Besøg vores YouTube-kanal, hvor der er instruktionsvideoer til udskiftning af keramikindsatsen, ændring af oversætter og mere.

Specifikationer

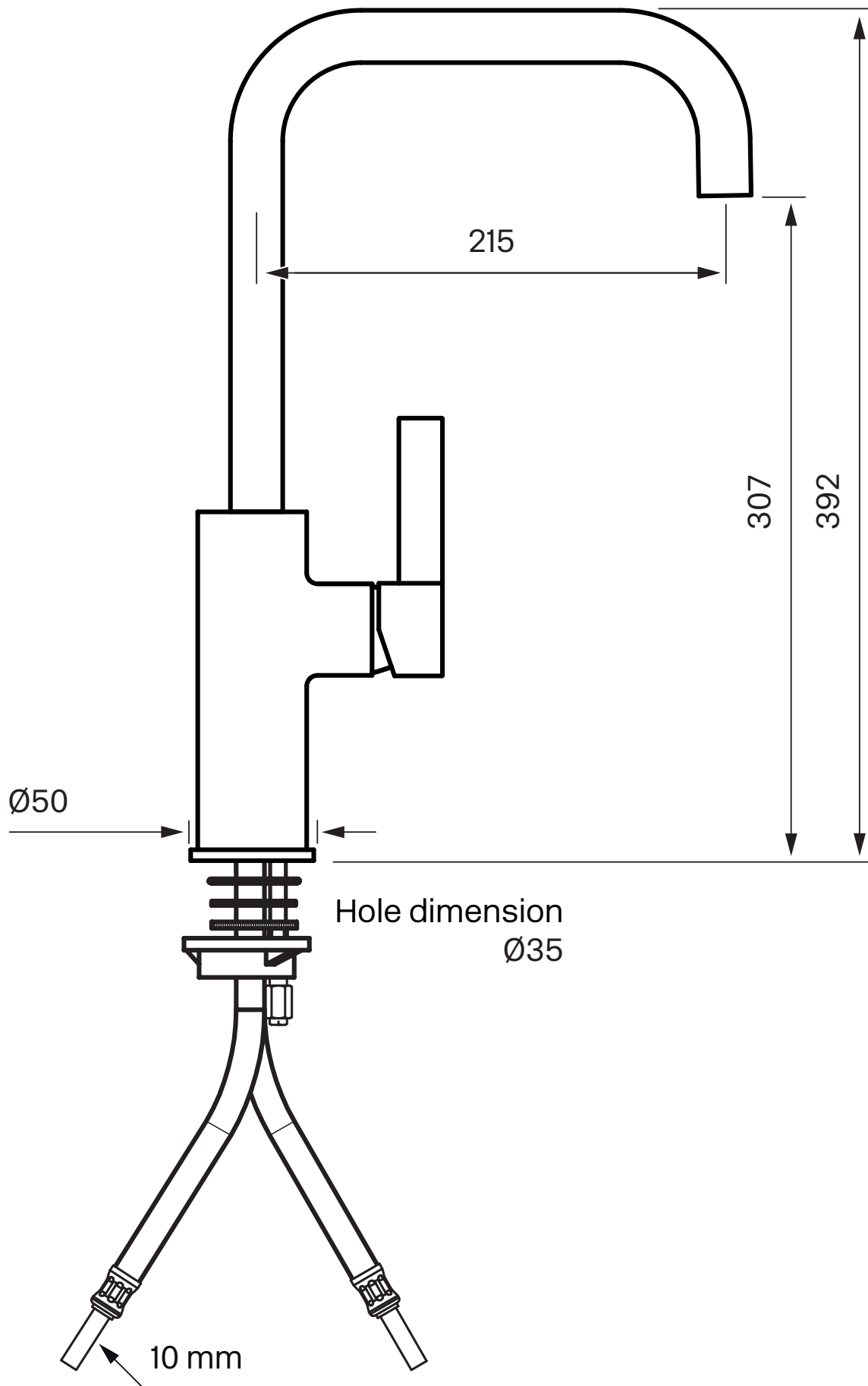
Tilslutningsindgang - G 3/8"
Antal greb - One
Antal udgående forbindelser - 1
Dimension indløb - 10mm
Bygget - Nej
Løfteventil - Nej
Længde af fremspring på udløbstud - 215 mm
Med opvaskemaskine stop - Nej
Aflåselig hane - 60°, 90°, 120°, 150°, 180°, 210°, 240°, 270°
Dreje hane - Ja

- B

Dimensioner/Vægt

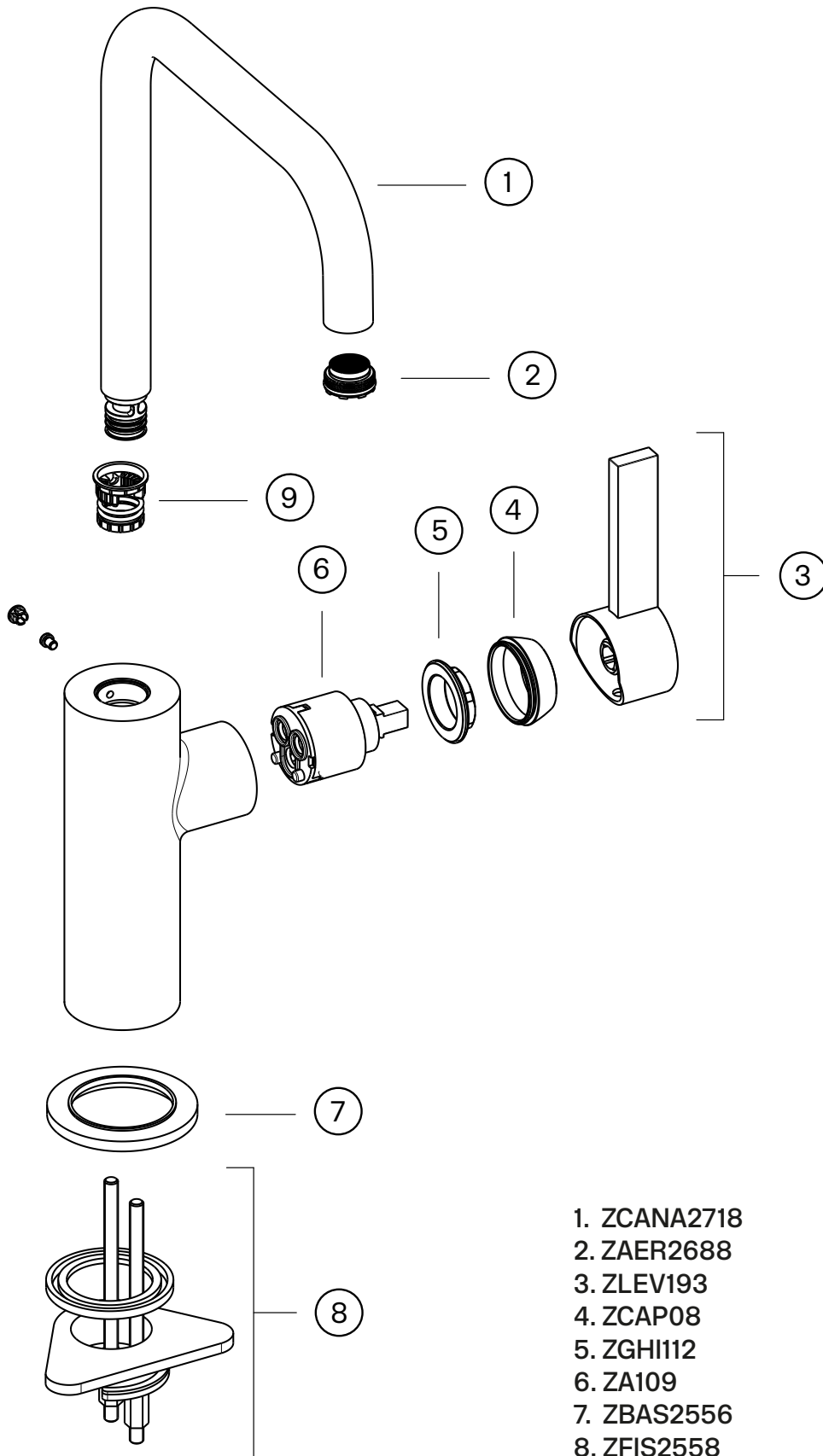
Emballage - Dybde - 490 mm
Emballage - Bredde - 290 mm
Emballage - Højde - 75 mm
Emballage - Nettovægt - 3,00 kg
Emballage - Volumen - 0,01 m³
Byggehøjde underside af udløb - 307 mm
Bredde - 65 mm
Dybde - 259 mm
Højde - 392 mm
- 392 mm

Tapwell



Tapwell

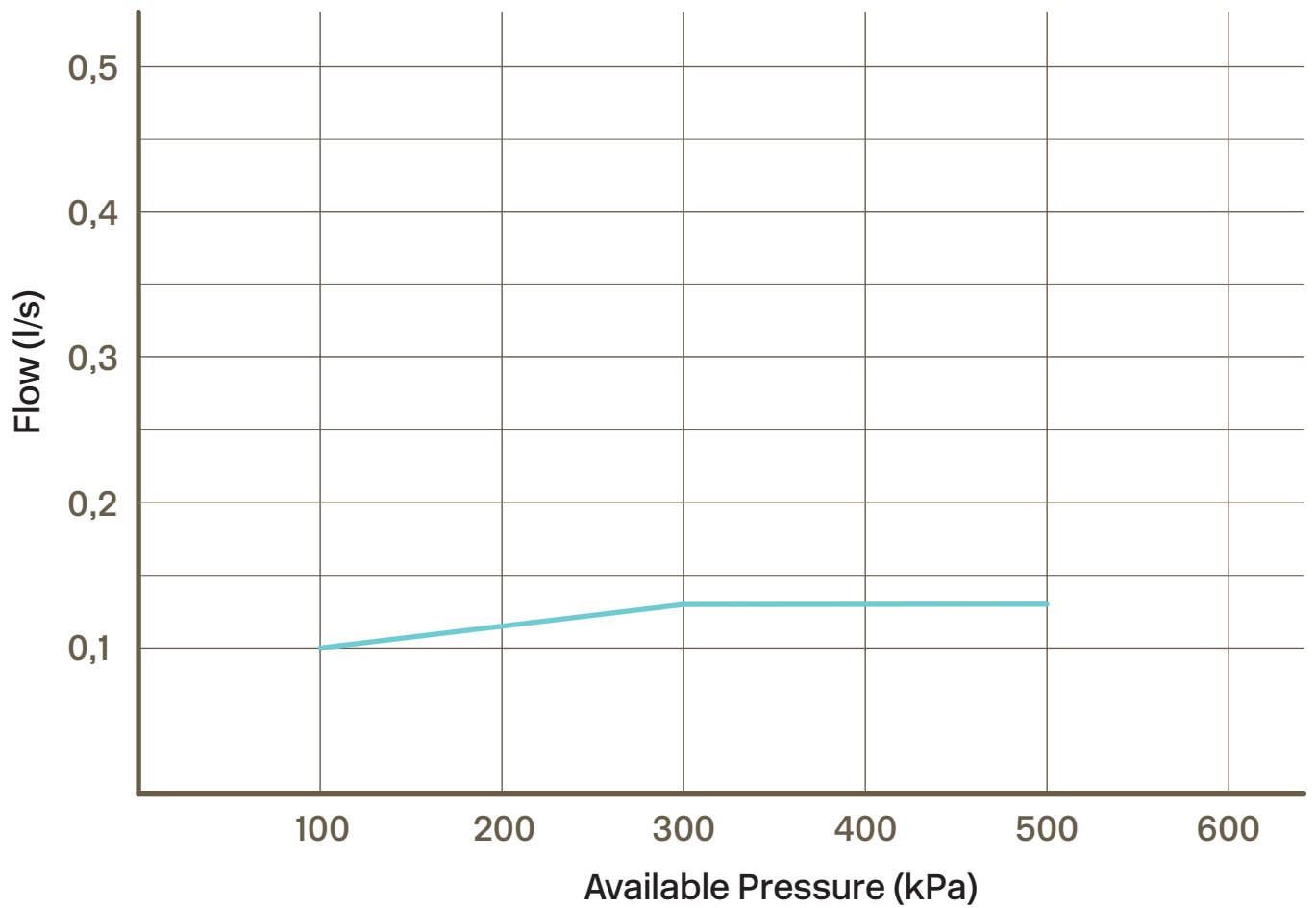
Explosion Drawing



1. ZCANA2718
2. ZAER2688
3. ZLEV193
4. ZCAP08
5. ZGHI112
6. ZA109
7. ZBAS2556
8. ZFIS2558
9. "O-ringset ARM kök utan handdusch"
O-ring set ARM kitchen without
hand shower

Tapwell

Pressure Drop



— = Mixed Temperature