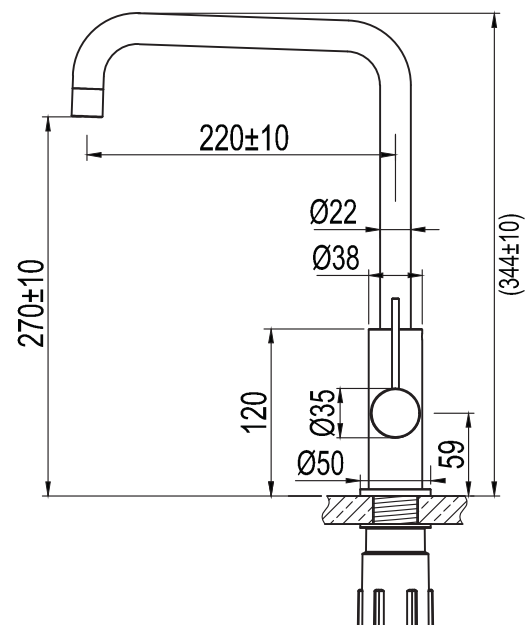




# Mood Scrap

Art no: 32131 RSK: 8311218



**SCANDTAP®**  
BATHROOM CONCEPTS

Scandtap AB, Olofsdalsvägen 21, 302 41 Halmstad, Sweden  
info@scandtap.com, www.scandtap.com



## SV

Köksblandare med enkla och minimalistiska drag. En slimmad köksblandare där mjuka former kombineras med raka linjer.

- Tillverkad i rostfritt stål
- Kan låsas i fast position så att pipen inte är rörlig
- Neoperl strålsamlare

### Tekniska data:

Håttagning: 35 mm | Vridbar 360° eller 0°

## NO

Kjøkkenbatteri med enkle og minimalistiske trekk. Et slankt kjøkkenbatteri der myke former kombineres med rette linjer.

- Laget i rustfritt stål
- Kan låses i fast posisjon slik at tuten ikke er bevegelig
- Neoperl strålesamler

### Tekniske data:

Hull: 35 mm | Svingradius 360° eller 0°

## DK

Køkkenbatteri med enkelt og minimalistisk design. Et slankt køkkenbatteri, hvor bløde former kombineres med lige linjer.

- Fremstillet i rustfrit stål
- Kan låses i fast position, så tuden ikke kan bevæge sig
- Neoperl-strålesamler

### Tekniske data:

Hulboring: 35 mm | Drejelig 360° eller 0°

## FI

Keittiöhana, jonka design on pelkistetyt minimalistinen. Kapeamallinen keittiöhana, jossa pehmeät muodot yhdistyvät suoriin linjoihin.

- Valmistettu ruostumattomasta teräksestä
- Voidaan lukita tiettyyn asentoon niin, ettei putki liiku
- Neoperl-poresuutin

### Tekniset tiedot:

Läpivienti: 35 mm | Kääntösäde 360° tai 0°

## DE

Küchenarmatur mit einfachen und minimalistischen Zügen. Bei dieser schlanken Armatur werden auf elegante Weise sanfte Formen mit geraden Linien kombiniert.

- Aus Edelstahl
- Kann in fester Position verriegelt werden, damit der Auslauf nicht beweglich ist
- Neoperl-Strahlregler

### Technische Daten:

Lochbohrung: 35 mm | Drehbar 360° oder 0°

## EN

Kitchen mixer with a simple, minimalist look. A slimline kitchen mixer that combines soft shapes with straight lines.

- Made from stainless steel
- Can be locked in position so spout cannot be moved
- Neoperl nozzle

### Technical data:

Hole diameter: 35 mm | Rotation 360° or 0°